

BIWAQ- Was ist das?

BIWAQ ist ein Förderprogramm der Europäischen Union und des Bundes. Die Abkürzung steht für „Bildung, Wirtschaft, Arbeit im Quartier“. Das Programm fördert Projekte, welche die Chance von arbeitslosen Frauen und Männern ab 18 Jahren auf Arbeit und Ausbildung verbessern.

Wer kann mitmachen?

Wenn Sie auf der Suche nach einem Job sind, in den Stadtteilen Annen oder Heven-Ost-Crengeldanz wohnen und mindestens 18 Jahre alt sind - sind Sie bei uns genau richtig!

Heimat Witten 2.0 - das Projekt kompakt

Laufzeit: 01.01.2023 bis 30.06.2026

Fördergebiet: Annen und Heven-Ost/Crengeldanz

Projektpartner: Stadt Witten | AWO EN | Kolping-Bildungszentren Ruhr gem. GmbH | QuaBeD gGmbH | Wabe mbH



Haben Sie Fragen?

Wir helfen Ihnen weiter! Rufen Sie uns an oder kommen Sie vorbei. Wir freuen uns auf Sie!

AWO EN

Nicole Scharpf
0157 581530-70
Nicole.Scharpf@awo-en.de
Crengeldanzstr. 54 a | 58455 Witten

Kolping-Bildungszentren Ruhr

Jens Ferkinghoff
02302 91433-11
Jens.Ferkinghoff@kolping-ruhr.de
Sprockhöveler Str. 46 | 58455 Witten

QuaBeD gGmbH

Melissa Sporbeck
Tel.: 02302 28246-56
Melissa.Sporbeck@quabed.de
Annenstraße 118-122 | 58453 Witten

Wabe mbH

Gesa Schaefer
Gesa.Schaefer@wabembh.de
02302 39538-18
Breite Str. 74 | 58452 Witten

Stadt Witten

Anke England
02302 581-1713
anke.england@stadt-witten.de

Das Projekt "Heim@t Witten 2.0" wird im Rahmen des Programms "BIWAQ V" durch das Bundesministerium für Wohnen, Stadtentwicklung und Bauwesen und die Europäische Union über den Europäischen Sozialfonds Plus (ESF Plus) gefördert.

Gefördert durch:



HEIM@WITTEN2.0

BILDUNG, WIRTSCHAFT, ARBEIT IM QUARTIER

Hilfe und Unterstützung?

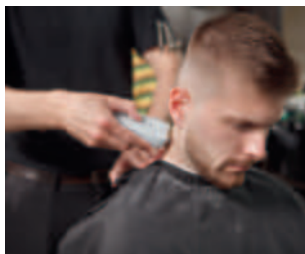
Wir begleiten Sie und helfen bei der Jobsuche und Weiterbildung.

HEIM@2.0 WITTEN 2.0

BILDUNG, WIRTSCHAFT, ARBEIT IM QUARTIER



Wir wollen gemeinsam mit Ihnen Ihre Chancen auf dem Arbeitsmarkt verbessern und den Stadtteil verschönern. Unser Projekt Heim@2.0 bietet Ihnen durch unsere Teilprojektpartner AWO EN, Kolping Bildungszentren Ruhr, QuaBeD gGmbH und Wabe mbH vielfältige Unterstützungsmöglichkeiten zum (Wieder)Einstieg in Ausbildung und Berufstätigkeit. Wichtig ist uns auch die Stärkung der lokalen Wirtschaft.



Das tun wir für Sie:

Unser Ziel ist es, Ihnen bessere Möglichkeiten zur beruflichen Integration zu bieten. Wir passen uns Ihren individuellen Bedürfnissen an und stehen Ihnen im Alltag zur Seite. Dazu gehören Bildungsangebote und Qualifizierungen. Gemeinsam entwickeln wir neue Möglichkeiten in Ihren Stadtteilen.



Was wir Ihnen bieten:

Individuelle Beratung und Begleitung

Wir finden gemeinsam mit Ihnen heraus, was am besten zu Ihnen passt, unterstützen Sie bei der Jobsuche und bieten Bewerbungstrainings an.



Anlaufstelle vor Ort: Unser JobMobil

Unser JobMobil ist regelmäßig in den Quartieren Anlaufstelle für Beratung rund um das Thema der Jobsuche.

Berufliche Erprobung und Qualifizierung

Wir bieten die Möglichkeit Berufe auszuprobieren und sich zu qualifizieren. Dazu gehören Berufsfelder wie Garten- und Landschaftsbau, Soziales, Hauswirtschaft, Gastronomie, Handel und Handwerk.



Gemeinschaftsprojekte im Quartier

Mitmachaktionen in Ihrer Nähe, wie gemeinschaftliches Gärtnern, Saubermachaktionen, Verschönerungsprojekte und Reparaturtreffs.